



COMUNE DI EUPILIO
Provincia di Como

Il Piano

di governo del territorio

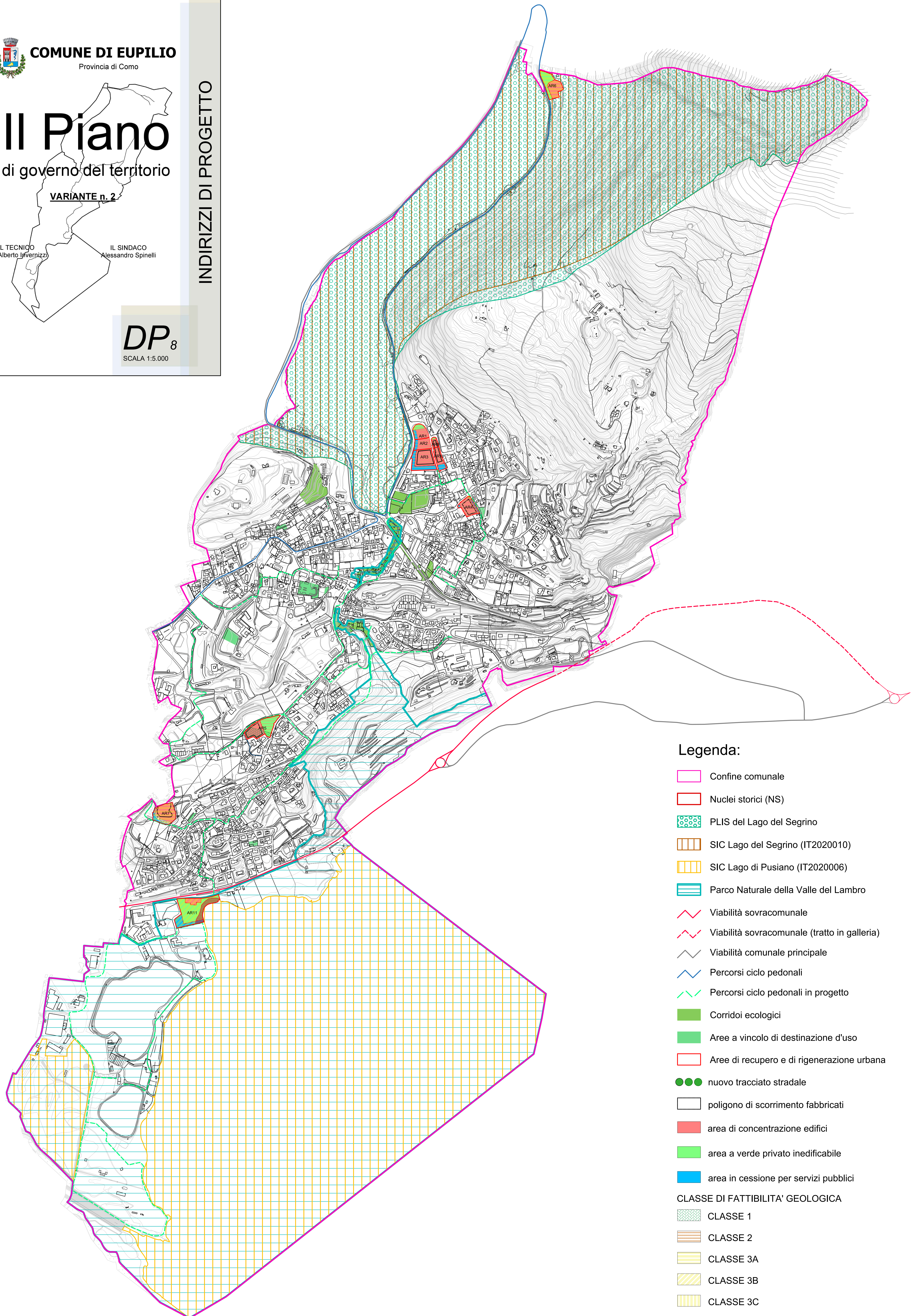
VARIANTE n. 2

IL TECNICO
Ing. Alberto Javernizzi

IL SINDACO
Alessandro Spinelli

DP₈
SCALA 1:5.000

INDIRIZZI DI PROGETTO



Legenda:

- Confine comunale
- Nuclei storici (NS)
- PLIS del Lago del Segrino
- SIC Lago del Segrino (IT2020010)
- SIC Lago di Pusiano (IT2020006)
- Parco Naturale della Valle del Lambro
- Viabilità sovracomunale
- Viabilità sovracomunale (tratto in galleria)
- Viabilità comunale principale
- Percorsi ciclo pedonali
- Percorsi ciclo pedonali in progetto
- Corridoi ecologici
- Aree a vincolo di destinazione d'uso
- Aree di recupero e di rigenerazione urbana
- nuovo tracciato stradale
- poligono di scorrimento fabbricati
- area di concentrazione edifici
- area a verde privato inedificabile
- area in cessione per servizi pubblici
- CLASSE DI FATTIBILITA' GEOLOGICA**
- CLASSE 1
- CLASSE 2
- CLASSE 3A
- CLASSE 3B
- CLASSE 3C
- CLASSE 4